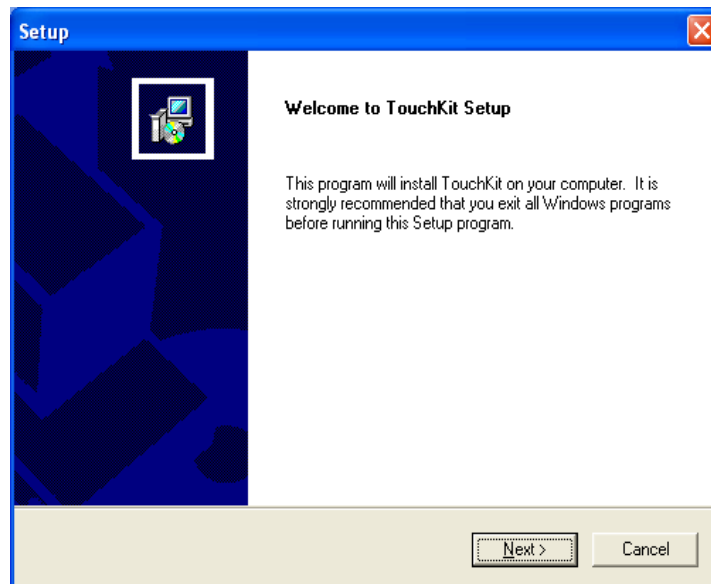


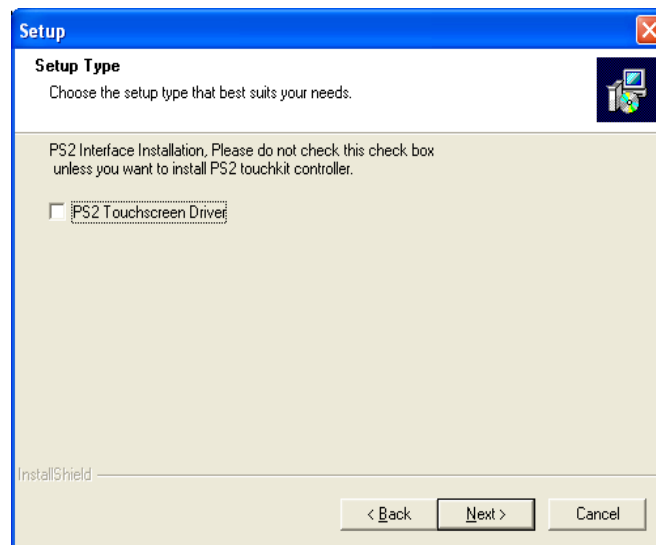
## GUIA RAPIDA DE INSTALACION MONITOR MTS15B (USB)

Antes de comenzar, Apague su computadora.  
Conecte su monitor al puerto de video de su CPU (DB15).  
Sin conectar el cable USB (touchscreen), Prenda su CPU.  
Siga los pasos que le indica cuando detecta el monitor plug and play.

Desde el Driver Version3.1, ejecute el archivo SETUP.EXE donde comenzará la instalación del driver para el touchscreen.



Siga las instrucciones que le marca, verificando que en la pantalla donde se marca si es PS/2 el driver, que dicha casilla NO ESTE MARCADA.



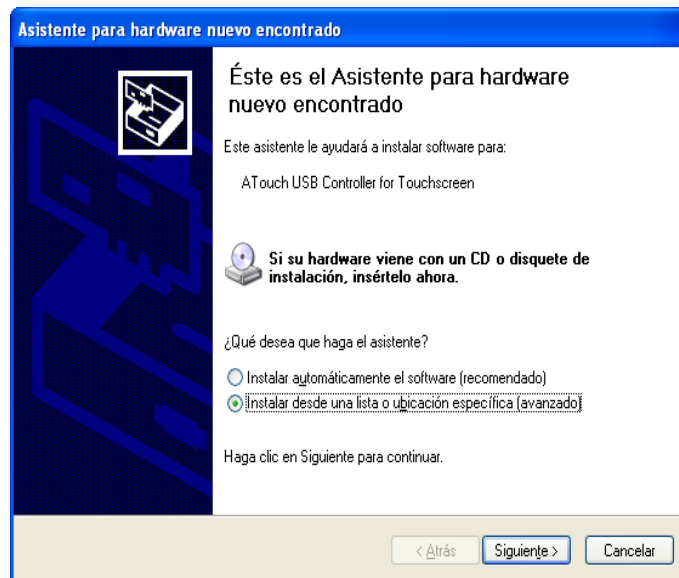
Finalice la instalación del driver con los valores que vienen de fabrica.

Una vez finalizada la instalación del driver, conecte su cable USB desde su monitor MTS15B a un puerto USB de su CPU.

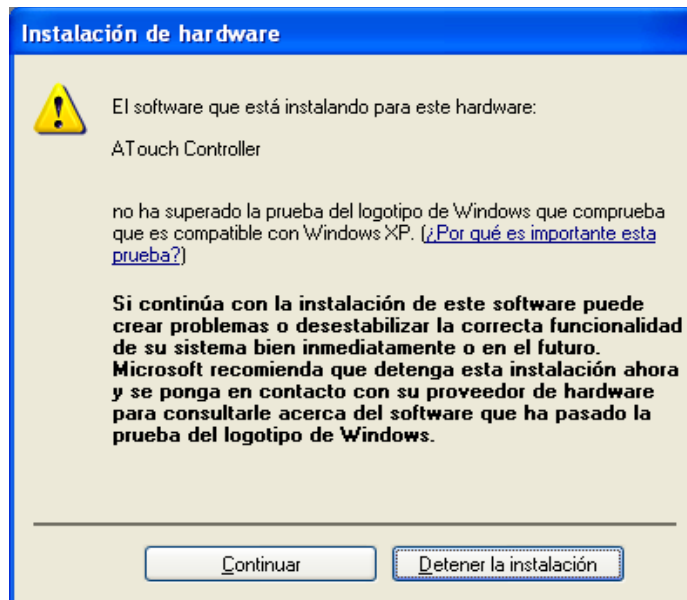
Al detectar el Hardware Nuevo le pregunta si se instala automáticamente, ahí se selecciona que NO desea instalar manualmente.



Después solicita la ubicación del driver, ahí se marca la opción INSTALAR DESDE UNA UBICACIÓN ESPECÍFICA.



Se selecciona la carpeta donde está el driver, se selecciona el archivo .inf, damos aceptar. Nos muestra el driver ATOUCH damos siguiente y finalizamos la instalación del driver. Si nos muestra pantallas donde diga que el driver no ha superado la prueba de Windows, damos clic en continuar.



Se reinicia la computadora. Por Ultimo se calibra el TouchScreen ejecutando la aplicación, CONFIGURE UTILITY (inicio --> todos los programas --> TouchKit).

